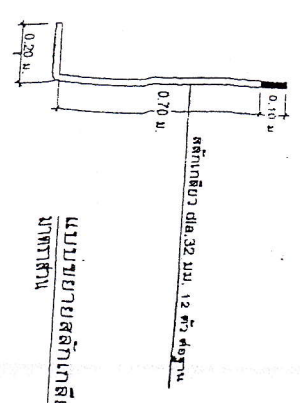


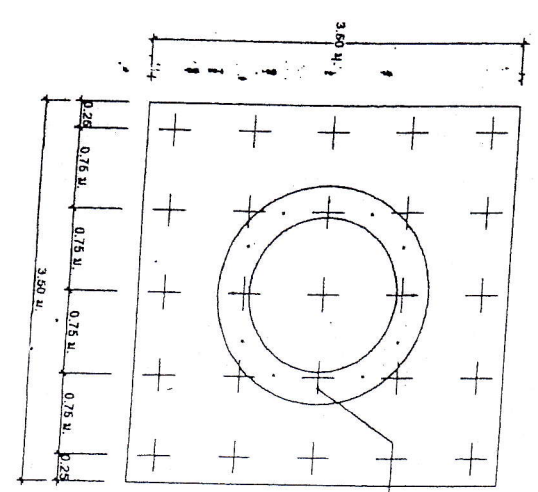
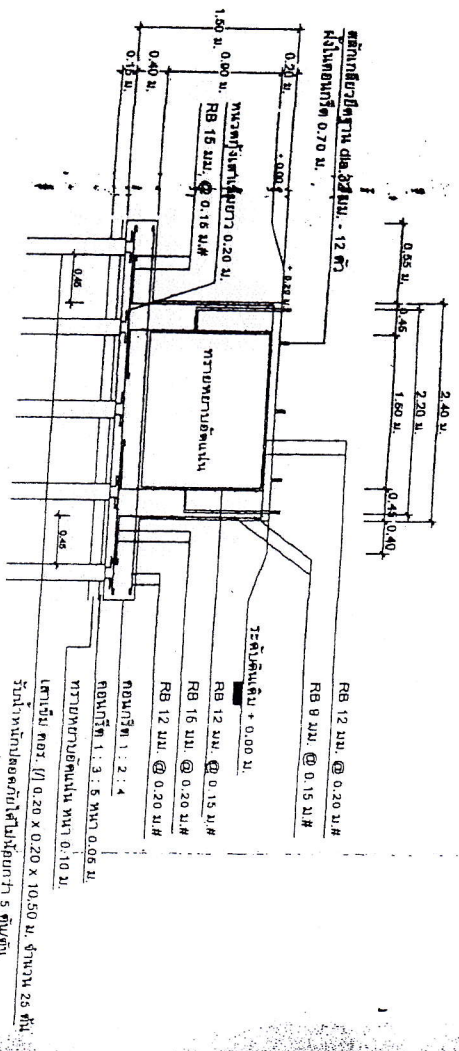
แบบขยายฐานรากห้องสูง (แบบฐานแป)

มาตราส่วน 1 : 50



แบบขยายรายละเอียดฐาน  
น้ำหนัก

1 : 50



แบบขยายฐานรากห้องสูง (แบบเสาเข็ม)

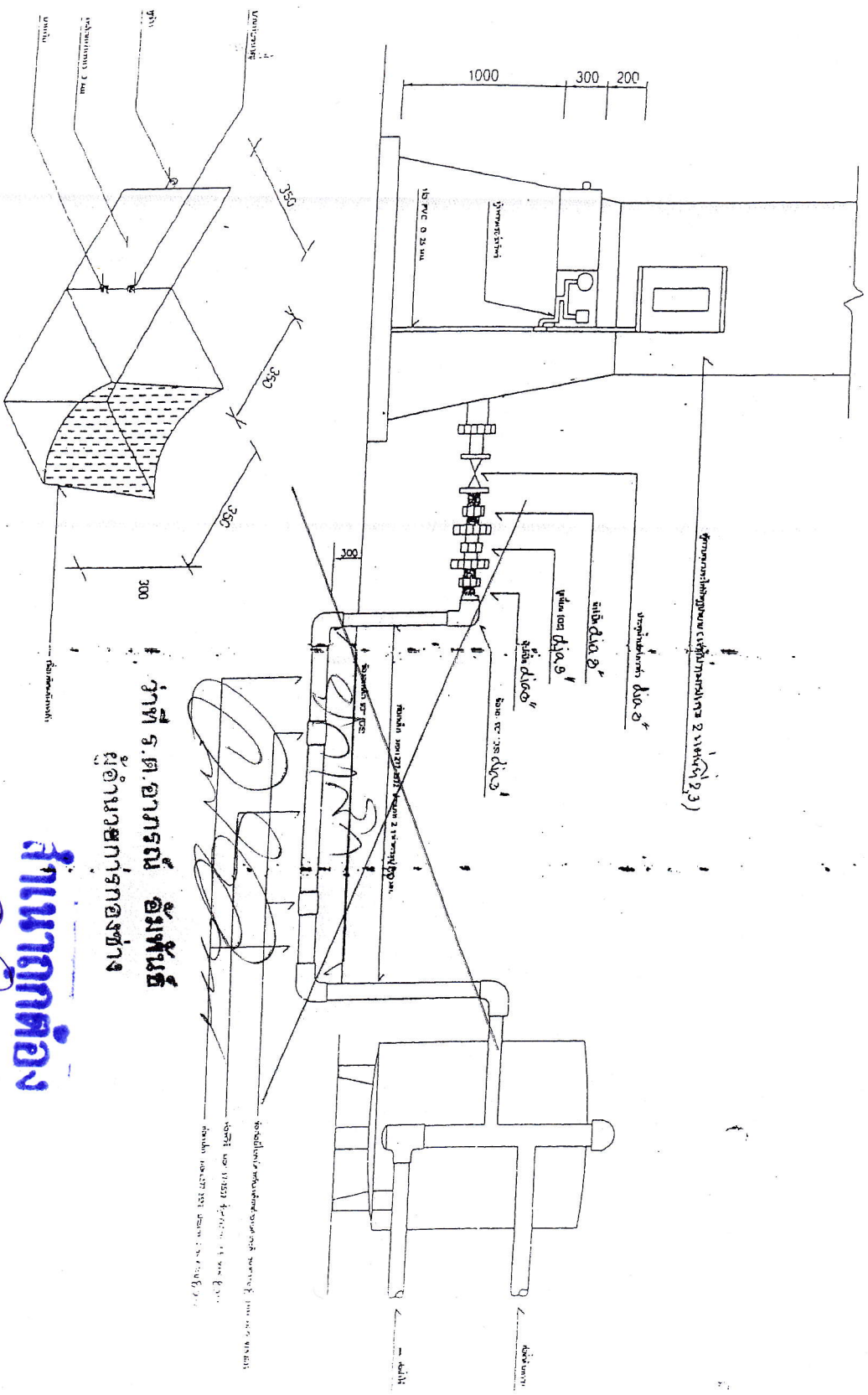
มาตราส่วน 1 : 50

**ผ่านทุกข้อ**

ผู้ควบคุมการก่อสร้าง

ผู้ควบคุมการก่อสร้าง

ส่วนบริหารโครงการ	สำนักงานทรัพยากรน้ำภาค 10
ตำแหน่ง	ผอ.ตงสูง ขนาด 30 คน.ม. (ดูแลรับผิดชอบพื้นที่)
ออกแบบ	นายประเสริฐ ชัยคำ
เขียนแบบ	นายมนตรี เอี่ยมวิเศษ
ช่างเทคนิค	นายมนตรี เอี่ยมวิเศษ
ช่างเทคนิค	นายมนตรี เอี่ยมวิเศษ



วัตถุประสงค์  
 วัดความหนาแน่นของของเหลว

**สำเนาถูกต้อง**

อาจารย์ ร.ต. อภรณ์ อมพันธ์  
 ผู้อำนวยการกองช่าง



กระทรวงศึกษาธิการ  
 กรุงเทพมหานคร

1/2557

1/2557

1/2557

1/2557

1/2557

1/2557

1/2557

1/2557

1/2557

1/2557

1/2557

1/2557

1/2557

1/2557

1/2557

1/2557

1/2557

1/2557

1/2557

1/2557

1/2557

1/2557

1/2557

1/2557

1/2557

1/2557

1/2557

1/2557

