



ประกาศองค์การบริหารส่วนตำบลกะลาเส
เรื่อง ปรับปรุงแผนอัตรากำลัง ๓ ปี ประจำปีงบประมาณ ๒๕๖๔ - ๒๕๖๖
ฉบับแก้ไขเพิ่มเติม (ฉบับที่ ๑) พ.ศ. ๒๕๖๔

เนื่องจากมีการปรับปรุงโครงสร้างการแบ่งส่วนราชการองค์การบริหารส่วนตำบล เพื่อให้การบริหารงานบุคคลขององค์การบริหารส่วนตำบลเขาไผ่ เป็นไปด้วยความเรียบร้อย อาศัยอำนาจตามความใน มาตรา ๑๕ และมาตรา ๒๕ แห่งพระราชบัญญัติระเบียบบริหารงานบุคคลส่วนท้องถิ่น พ.ศ.๒๕๔๒ ประกอบกับมติคณะกรรมการพนักงานส่วนตำบลจังหวัดตรัง ในการประชุมครั้งที่ ๔/๒๕๖๔ เมื่อวันที่ ๒๓ เมษายน ๒๕๖๔ นั้น

องค์การบริหารส่วนตำบลกะลาเส จึงประกาศปรับปรุงแผนอัตรากำลัง ๓ ปี ประจำปีงบประมาณ พ.ศ.๒๕๖๔-๒๕๖๖ ฉบับแก้ไขเพิ่มเติม (ฉบับที่ ๑) พ.ศ.๒๕๖๔

จึงประกาศให้ทราบโดยทั่วกัน

ประกาศ ณ วันที่ ๑๒ เดือน พฤษภาคม พ.ศ.๒๕๖๔

(ลงชื่อ)

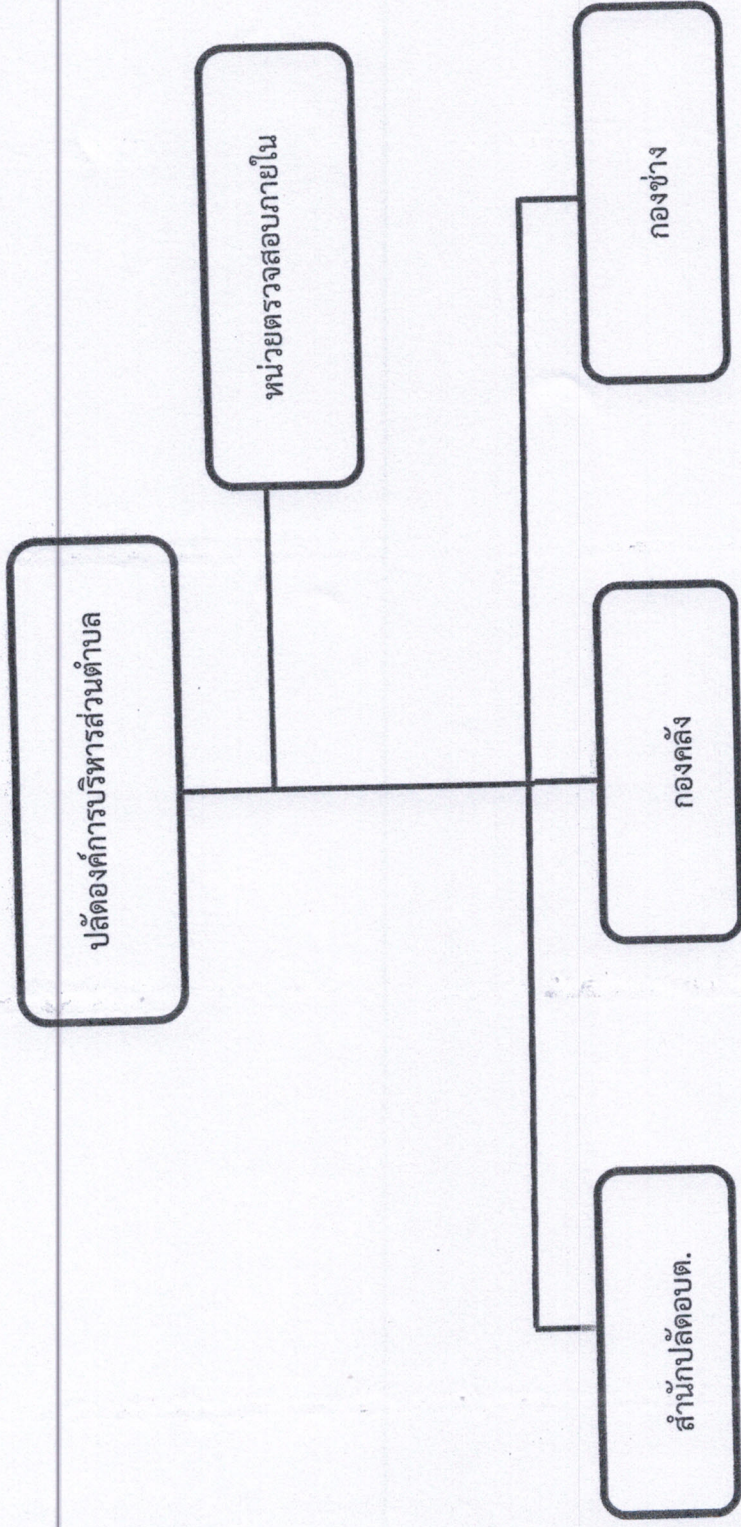
(นายประสิทธิ์ ตือฮอ)

นายกองค์การบริหารส่วนตำบลกะลาเส



แผนภูมิโครงสร้างส่วนราชการขององค์การบริหารส่วนตำบลกะลาเส แผนที่ย่อประกาศองค์การบริหารส่วนตำบลกะลาเส
เรื่อง กำหนดโครงสร้างการแบ่งส่วนราชการและอำนาจหน้าที่ของส่วนราชการ

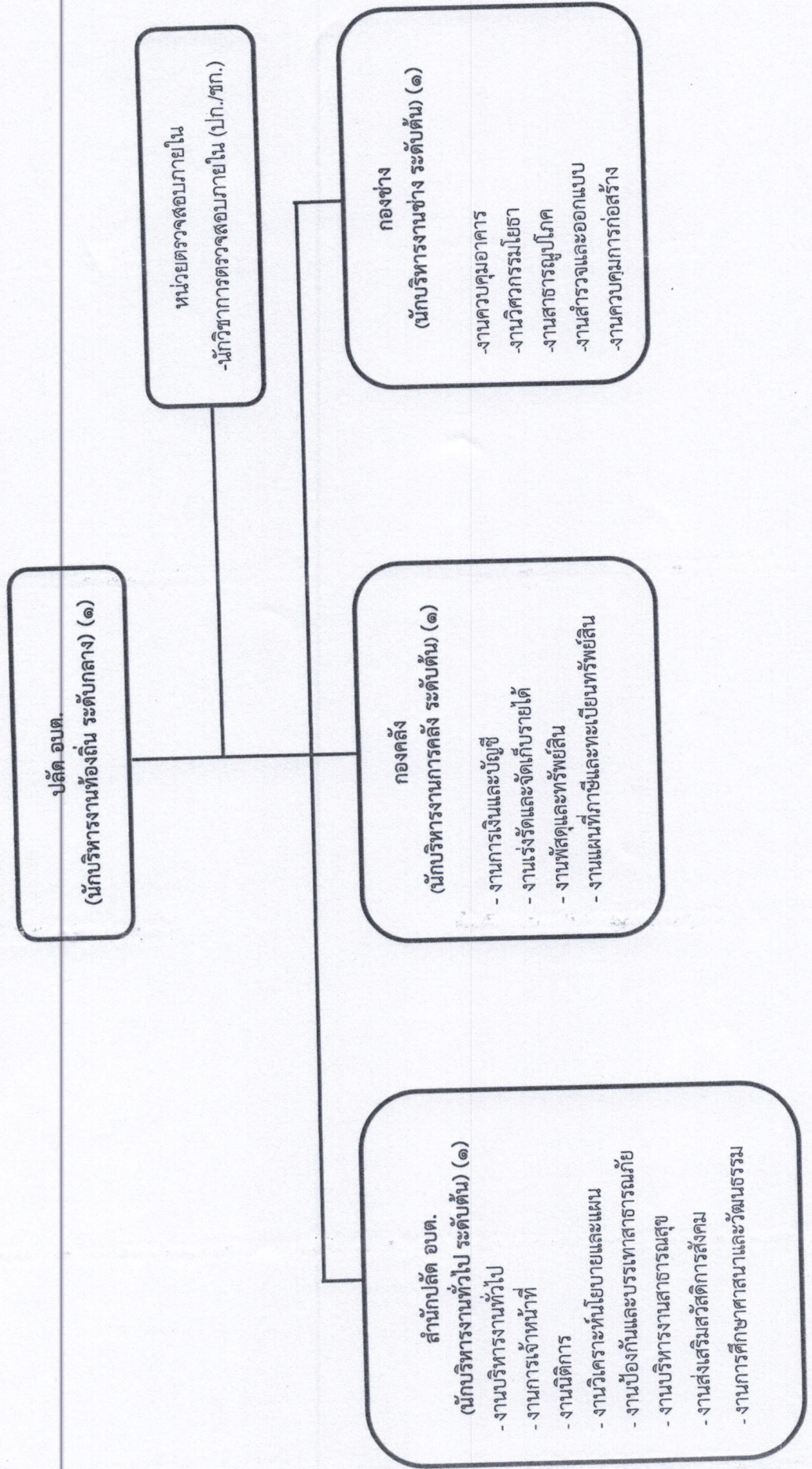
๑๒ เดือน พฤษภาคม พ.ศ. ๒๕๖๔



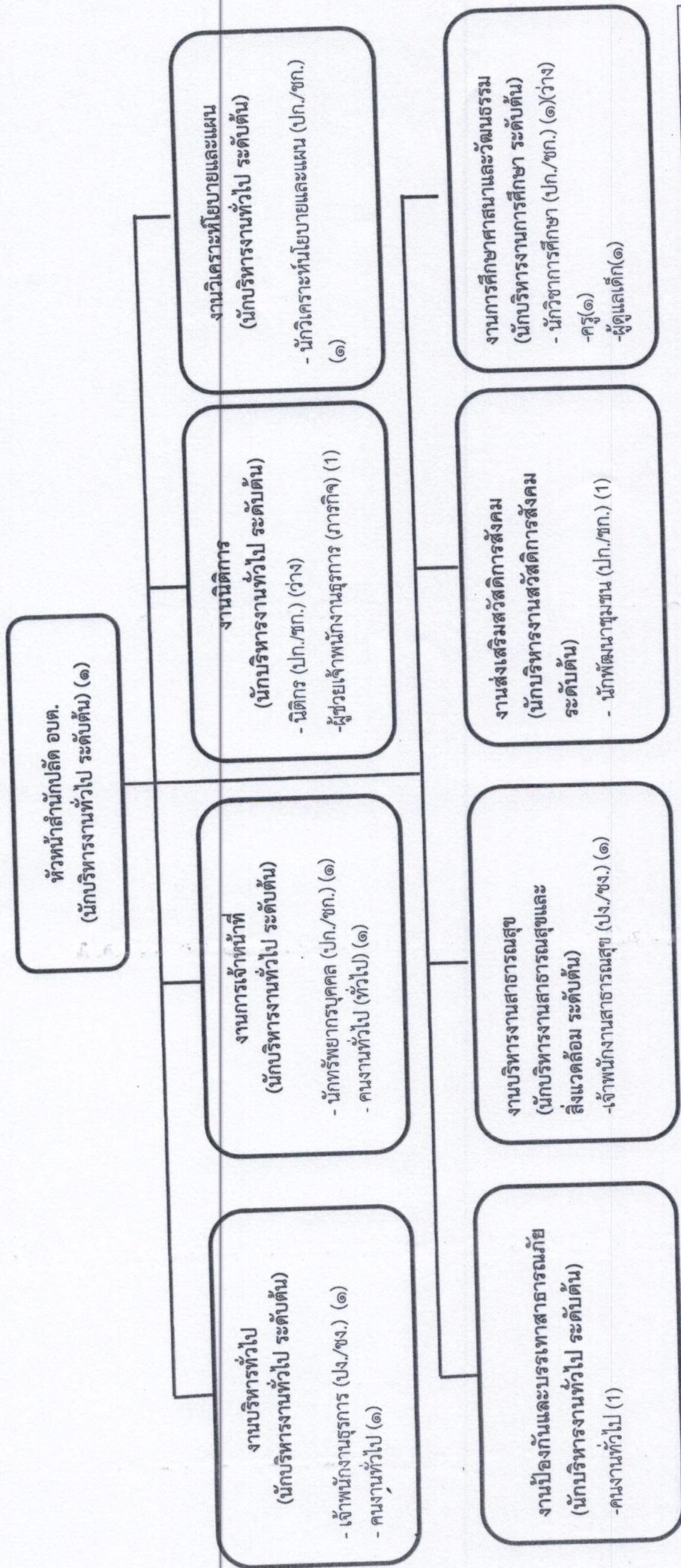
แผนภูมิโครงสร้างส่วนราชการขององค์การบริหารส่วนตำบลกะลาเต
 เรื่อง กำหนดโครงสร้างการแบ่งส่วนราชการและอำนาจหน้าที่ของส่วนราชการ

๑๒ เดือน พฤษภาคม พ.ศ. ๒๕๖๔

โครงสร้างส่วนราชการองค์การบริหารส่วนตำบลกะลาเต

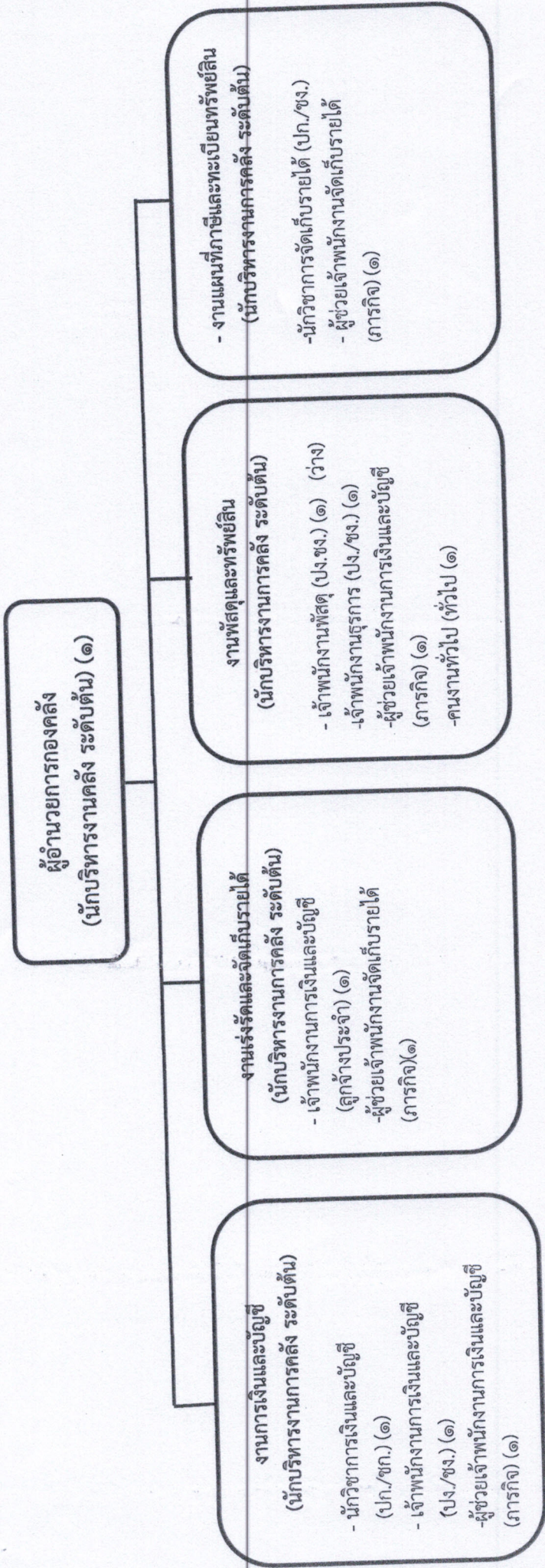


โครงสร้างของสำนักปลัดองค์การบริหารส่วนตำบล



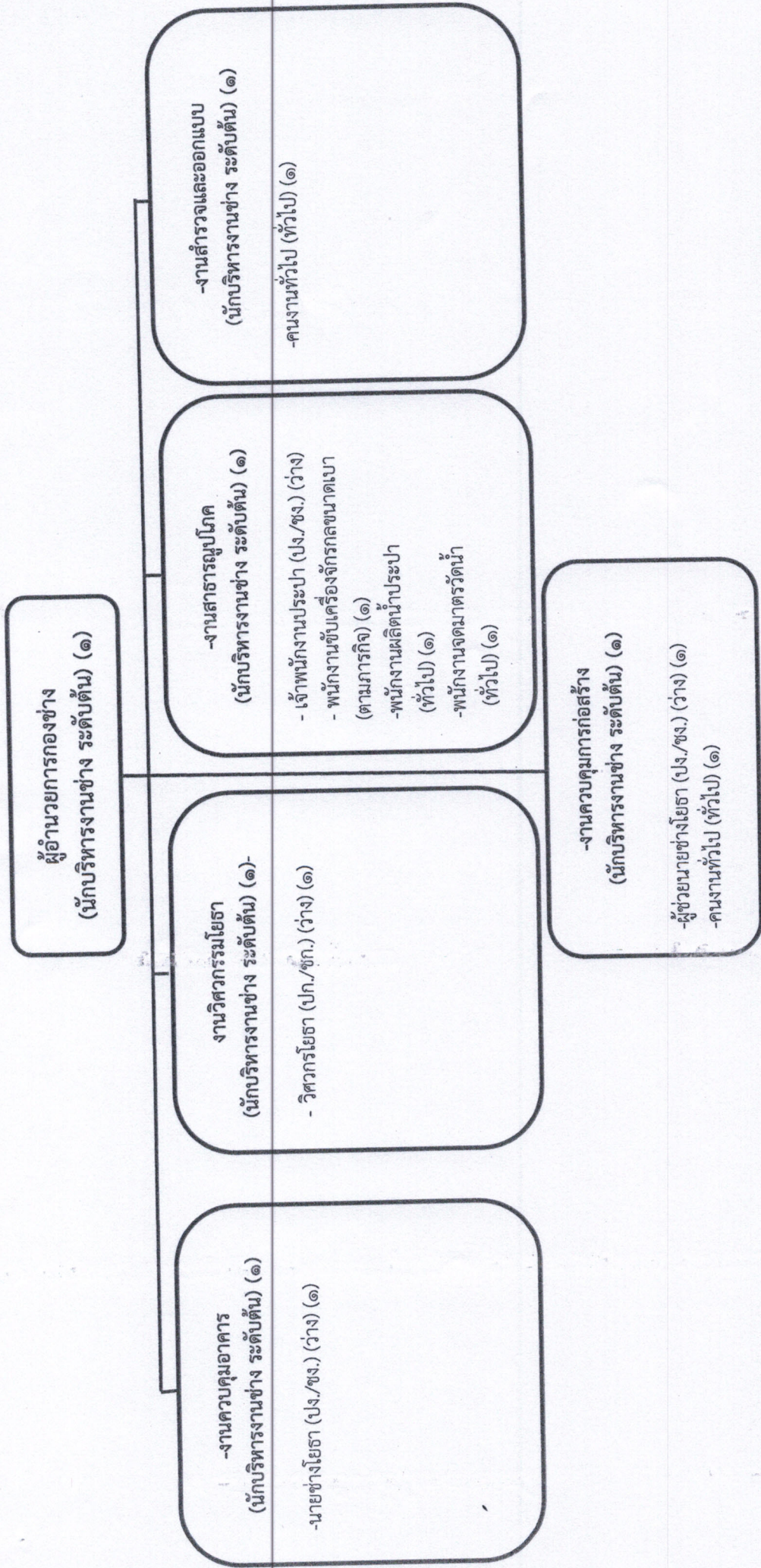
| ประเภท ระดับ | ทั่วไป | | วิชาการ | | | อำนาจการท้องถิ่น | | | บริหารจัดการท้องถิ่น | | | ผู้ดูแลเด็ก (ทักษะ) | ครู (คศ.๒) | พนักงานจ้างตาม ภารกิจ | พนักงานจ้างทั่วไป | หมายเหตุ |
|-----------------|--------|------|---------|------|------|------------------|------|-----|----------------------|------|-----|------------------------|---------------|--------------------------|-------------------|----------|
| | ป.ง. | ช.ง. | ช.ก. | ช.พ. | ช.ข. | ต้น | กลาง | สูง | ต้น | กลาง | สูง | | | | | |
| จำนวน | ๑ | ๑ | ๑ | - | - | ๑ | - | - | - | - | - | ๑ | ๑ | ๑ | ๓ | |

โครงสร้างของกองคลัง



| ประเภท ระดับ | ทั่วไป | | วิชาการ | | | อำนาจการท้องถิ่น | | | บริหารจัดการท้องถิ่น | | | ถูกจ้างประจำ | พนักงานจ้าง ตามภารกิจ | พนักงานจ้าง ทั่วไป | หมายเหตุ |
|-----------------|--------|-----|---------|-----|-----|------------------|------|-----|----------------------|------|-----|--------------|--------------------------|-----------------------|----------|
| | ปง. | ชง. | ชก. | ชพ. | ชข. | ต้น | กลาง | สูง | ต้น | กลาง | สูง | | | | |
| จำนวน | ๒ | ๑ | ๑ | - | - | ๑ | - | - | - | - | - | ๑ | ๔ | ๑ | |

โครงสร้างของกองช่าง



| ประเภท ระดับ | ทั่วไป | | วิชาการ | | | อำนาจการท้องถิ่น | | | บริหารจัดการท้องถิ่น | | | ลูกจ้างประจำ | พนักงานจ้างตาม ภารกิจ | พนักงานจ้าง ทั่วไป | หมายเหตุ |
|-----------------|--------|-----|---------|-----|-----|------------------|-----|-----|----------------------|-----|-----|--------------|--------------------------|-----------------------|----------|
| | ปง. | ชง. | ปก. | ชก. | ชพ. | ชข. | คัม | คตม | คตง | คตม | คตง | | | | |
| จำนวน | ๒ | - | ๑ | - | - | - | ๑ | - | - | - | - | - | ๒ | ๔ | |

