



องค์การบริหารส่วนตำบลกะลาเส  
อำเภอสีเกา จังหวัดตรัง

โครงการก่อสร้างถนนคอนกรีตเสริมเหล็ก ถนนสายบ้านนายประไพ

หมู่ที่ 4 ตำบลกะลาเส อำเภอสีเกา จังหวัดตรัง

ผิวจราจรกว้าง 4.00 ยาว 200 เมตร หนา 0.15 เมตร







องค์การบริหารส่วนตำบลกะลาสาธิต  
โครงการก่อสร้างถนนคอนกรีตเสริมเหล็ก  
ถนนสายบ้านนายประไพ หมู่ที่ 4  
ผิวจราจรกว้าง 4.00 ยาว 200 เมตร  
หนา 0.15 เมตร

เขียนแบบโดย

(.....)  
นายจักรกริ ประถมศิริ

ผู้อำนวยการกองช่าง

(.....)  
นายอภิชัย ลำพรหมลุ่ม

ปลัดองค์การบริหารส่วนตำบลกะลาสาธิต

(.....)  
นายสุธีรพันธ์ วาสิณสวัสดิ์

นายกองค์การบริหารส่วนตำบลกะลาสาธิต

(.....)  
นายชัยฤทธิ ภายยวน

แบบแสดง

**แบบแปลนถนน**

LOCATION ตำบลกะลาสาธิต อำเภอตาก จังหวัดสิงห์บุรี

For Construction permission

แบบเลขที่ : 12 / 2564

DATE : 2 ต.ค. 2568

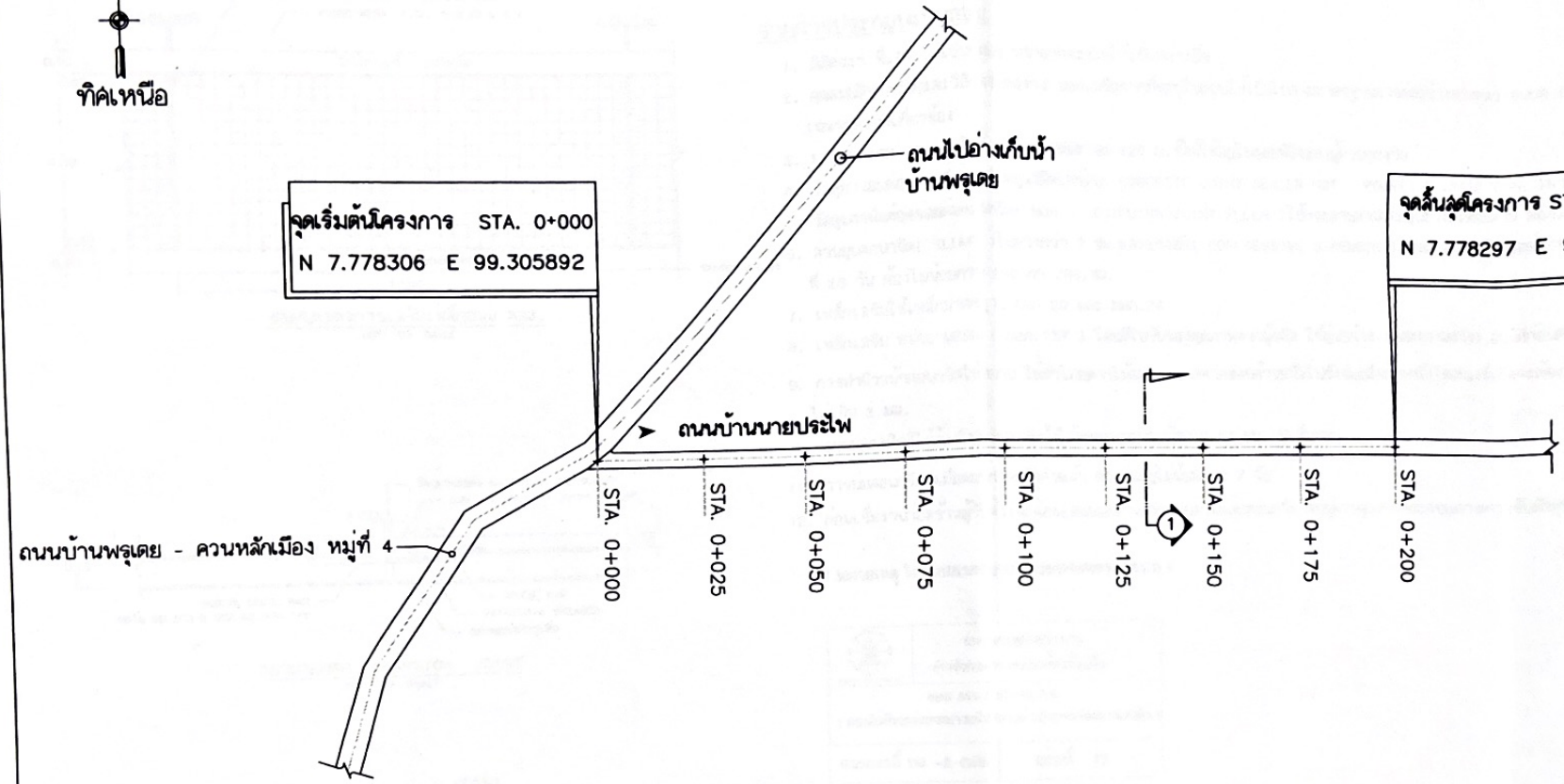
REV. : SCALE : NTS.

หน้าที จำนวน  
3 5



จุดเริ่มต้นโครงการ STA. 0+000  
N 7.778306 E 99.305892

จุดสิ้นสุดโครงการ STA 0+200  
N 7.778297 E 99.307647



แบบแปลนถนน  
SCALE : NTS.

บุคคล/คณะกรรมการจัดทำแบบแปลนโครงการก่อสร้าง		
1. (ส.บ.)	.....	ประธานกรรมการ
2. (ส.บ.)	.....	กรรมการ
3. (ส.บ.)	.....	กรรมการ



องค์การบริหารส่วนตำบลกะเลาะ  
โครงการก่อสร้างถนนคอนกรีตเสริมเหล็ก  
สายบ้านนายประไพ หมู่ที่ 4  
ตำบลกะเลาะ อำเภอลี้กา จังหวัดสงขลา  
ผิวจราจรกว้าง 4.00 เมตร 200 เมตร

เขียนแบบโดย  
(.....)  
นายจักรกร์ ประถมศรี

ผู้อำนวยการกองช่าง  
(.....)  
นายอภิชัย สำนพรหมสุข

ปลัดองค์การบริหารส่วนตำบลกะเลาะ  
(.....)  
นายสุธีรพันธ์ วารินฉะอาด

นายกองค์การบริหารส่วนตำบลกะเลาะ  
(.....)  
นายชัยฤทธิ์ ถ้าย้วน

แบบร่าง  
แบบมาตรฐานงานทาง  
แบบมาตรฐาน กว้าง 4 เมตร

LOCATION ตำบลกะเลาะ อำเภอลี้กา จังหวัดสงขลา  
For Construction permission  
แบบเลขที่ : 42/2568

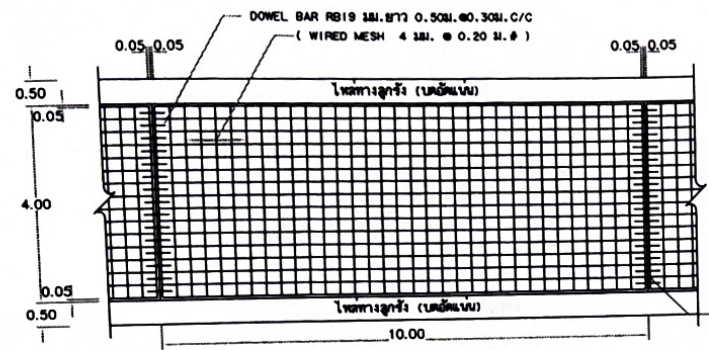
DATE : 2 ต.ค. 2568  
REV :  
SCALE : NTS  
วันที่ 4  
จำนวน 5

**รายการประกอบแบบถนน**

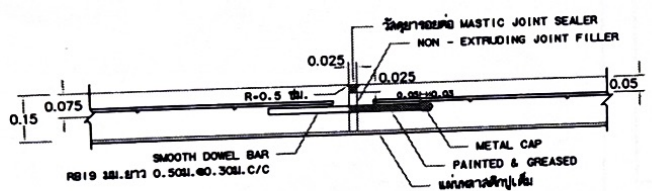
1. มิติต่างๆ ที่แสดงไว้เป็นเมตร นอกจากจะระบุไว้เป็นอย่างอื่น
2. คุณสมบัติของวัสดุและวิธีการก่อสร้าง นอกเหนือจากที่ระบุในแบบให้เป็นไปตามมาตรฐานการก่อสร้างทางหลวงชนบท (มทข.) เฉพาะส่วนที่เกี่ยวข้อง
3. EXPANSION JOINT ให้ก่อสร้างทุกระยะ 90-120 ม. ทั้งนี้ให้อยู่ในดุลยพินิจของผู้ควบคุมงาน
4. วัสดุยาอุดรอยต่อคอนกรีตแบบยืดหยุ่นชนิดเทร้อน ( CONCRETE JOINT SEALER HOT - POURED ELASTIC TYPE ) ตาม มอก.479
5. วัสดุแอสฟัลต์อุดรอยต่อคอนกรีต ( NON - EXTRUDING JOINT FLLER ) ใช้กระดาษข่อยยู่อย่างระมัดระวังตาม มอก.1041
6. ล้วนยุบคอนกรีต ( SLUMP ) ไม่มากกว่า 7 ซม. และแรงอัด ( COMPRESSIVE STRENGTH ) ของแท่งคอนกรีตตัวอย่างขนาด 15x15x15 ซม. ที่ 28 วัน ต้องไม่น้อยกว่า 280 กก./ตร.ซม.
7. เหล็กเสริมใช้เหล็กมาตรฐาน มอก.20 และ มอก.24
8. เหล็กเสริม WIRE MESH ( มอก.737 ) โดยมีใบรับรองคุณภาพจากผู้ผลิต ให้ผู้ว่าจ้าง ( คณะกรรมการ ) อนุมัติก่อนดำเนินการ
9. การทำผิวหน้าคอนกรีตให้ขยับ ให้ทำโดยลากไม้แปรงกวาดจากขอบด้านหนึ่งไปยังขอบอีกด้านหนึ่งโดยร่องที่เกิดจะต้องลึกไม่เกิน 2 มม.
10. แผ่นพลาสติกที่ใช้ต้องโปร่งแสงกันน้ำได้และหนาน้อย 0.07 มม. ปูเต็มแผ่น
11. การบ่มคอนกรีต เมื่อคอนกรีตแข็งตัวแล้ว ต้องบ่มไม่น้อยกว่า 7 วัน
12. ก่อนเริ่มงานก่อสร้างผู้รับจ้างจะต้องเสนอผลการออกแบบล้นผสมคอนกรีต ต่อผู้ควบคุมงานและกรรมการตรวจรับวัสดุพิจารณา

( หมายเหตุ ใช้นแบบมาตรฐาน กรมทางหลวงชนบท )

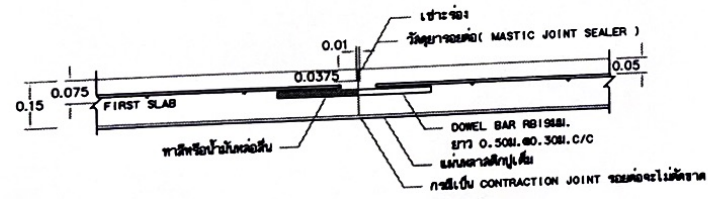
	<b>แบบมาตรฐานงานทาง</b>
	<b>สำหรับองค์การบริหารส่วนท้องถิ่น</b>
<b>ถนน คสล. กว้าง 4 เมตร</b>	
( แบบนี้ใช้สำหรับโครงการก่อสร้างถนนในบริเวณพื้นที่รับผิดชอบ )	
แบบเลขที่ ทอ - 2-206	แผนที่ 17



แปลนแสดงการเสริมเหล็กถนน คสล.  
NOT TO SCALE



ขยายรอยต่อ EXPANSION JOINT  
NOT TO SCALE



ขยายรอยต่อ CONSTRUCTION JOINT และ CONTRACTION JOINT  
NOT TO SCALE

บุตร/คณะกรรมการกำกับดูแลการงานก่อสร้าง	
1. (.....)	ประธานกรรมการ
2. (.....)	กรรมการ
3. (.....)	กรรมการ



องค์การบริหารส่วนตำบลละหาน

โครงการก่อสร้างถนนคอนกรีตเสริมเหล็ก  
ถนนสายบ้านนายประไพ หมู่ที่ 4  
ตำบลละหาน อำเภอสีดา จังหวัดศรีสะเกษ  
ผิวจราจรกว้าง 4.00 เมตร 200 เมตร

เขียนแบบโดย

(.....)  
นายจักรกร ประถมศรี

ผู้อำนวยการกองช่าง

(.....)  
นายอภิชัย คำพรหมลือ

ปลัดองค์การบริหารส่วนตำบลละหาน

(.....)  
นายสุธีรพันธ์ วารินละอียด

นายกองค์การบริหารส่วนตำบลละหาน

(.....)  
นายชัยฤทธิ์ ถ้ายวน

แบบแสดง

รูปตัดตามขวางถนนคสล. 1

LOCATION ตำบลละหาน อำเภอสีดา จังหวัดศรีสะเกษ

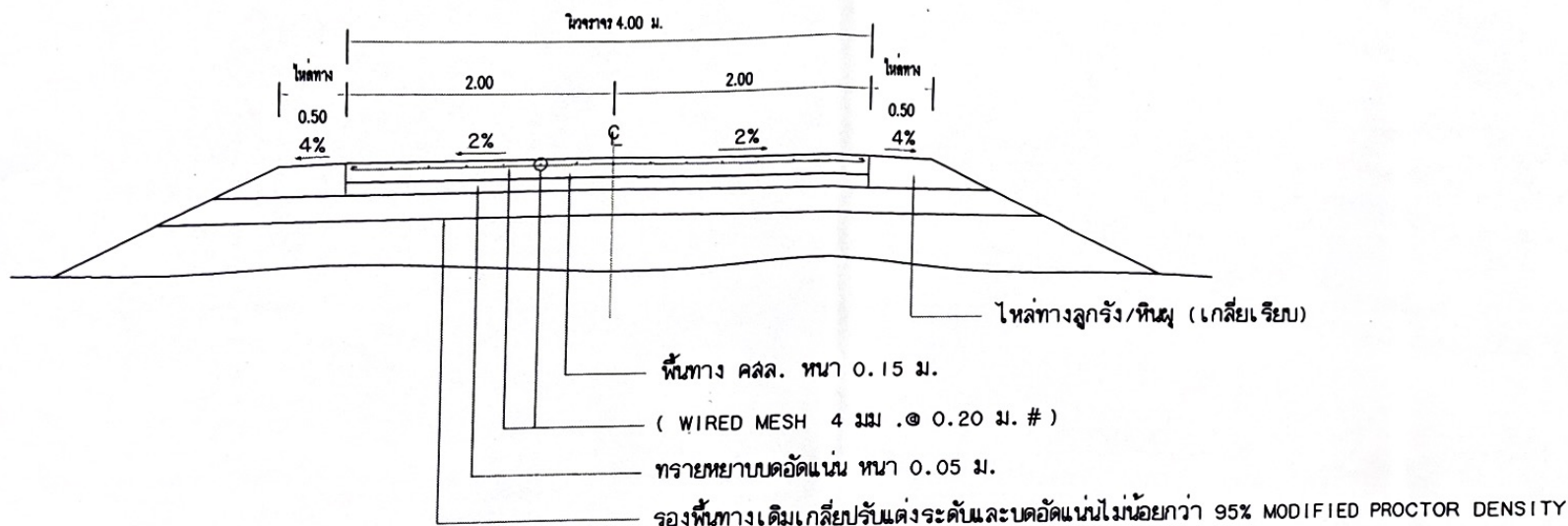
For Construction permission

แบบเลขที่ : 12/2568

DATE : 2 ต.ค. 2568

REV. : SCALE : MTS.

บุคคล/คณะกรรมการจัดทำแบบแปลนการก่อสร้าง		
1. (.....)	(.....)	ประธานกรรมการ
2. (.....)	(.....)	กรรมการ
3. (.....)	(.....)	กรรมการ



รูปตัดตามขวางถนนคสล. 1

NOT TO SCALE