



องค์การบริหารส่วนตำบลกะลาเส
อำเภอสีเกา จังหวัดตรัง

โครงการก่อสร้างถนน คสล. สายศาลาอเนกประสงค์ หมู่ที่ 2
ตำบลกะลาเส อำเภอสีเกา จังหวัดตรัง

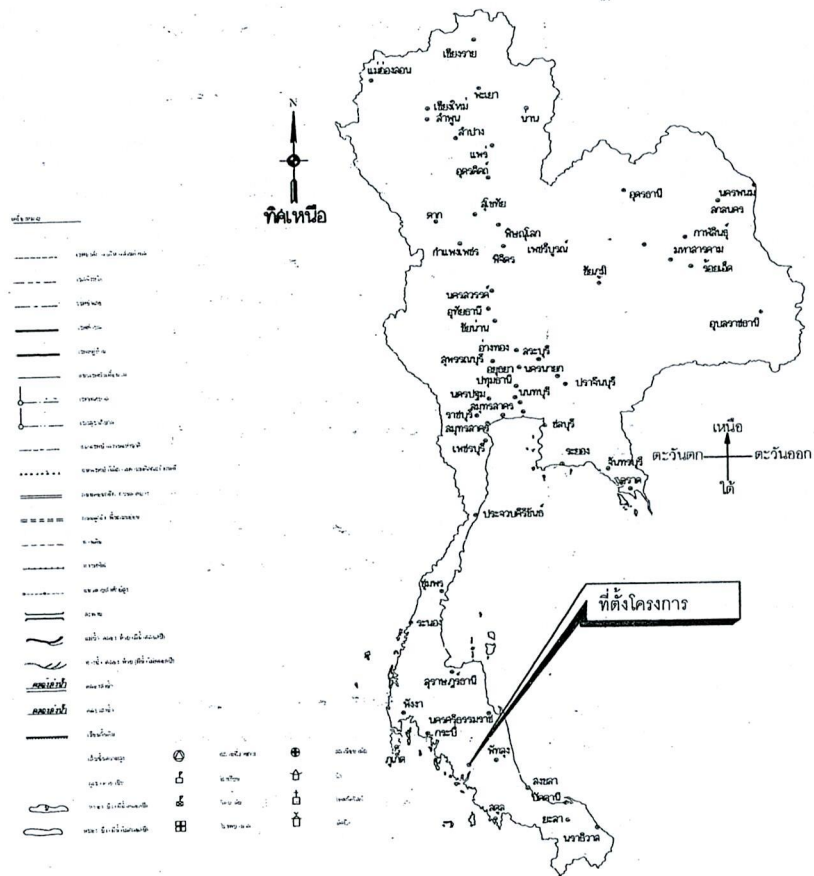
ผิวจราจรกว้าง 4.00 ยาว 200 เมตร หน้า 0.15 เมตร



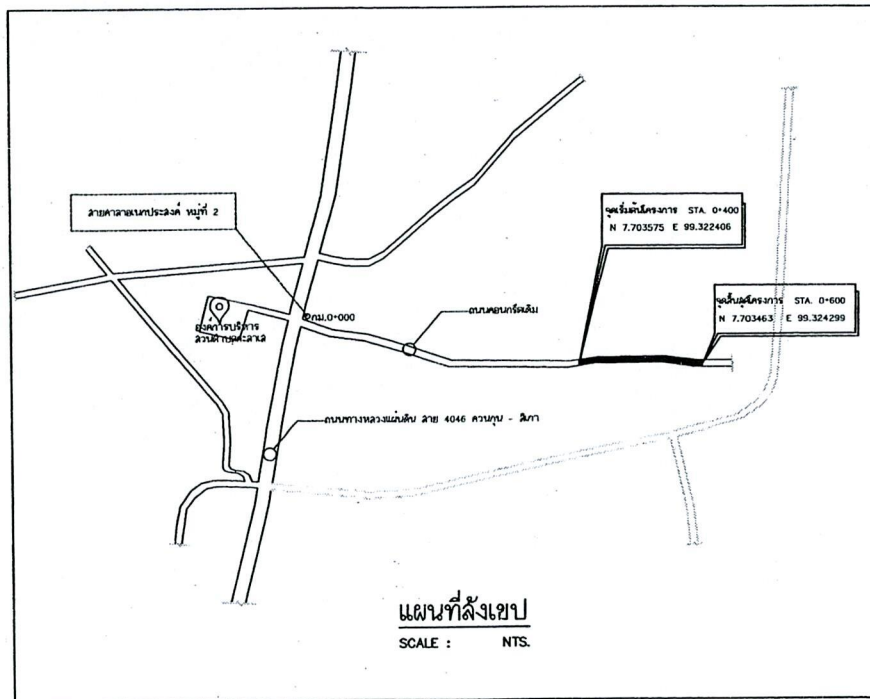
(องค์การบริหารส่วนตำบลกะลาเส อำเภอลี้กา จังหวัดตรัง)

โครงการก่อสร้างถนน คสล. ลายศาลาอเนกประสงค์ หมู่ที่ 2

ผิวจราจรกว้าง 4.00 ยาว 200 เมตร



แผนที่โดยสังเขป
แผนที่ประเทศไทย



แผนที่สังเขป
SCALE : NTS.

องค์การบริหารส่วนตำบลกะลาเส

โครงการก่อสร้างถนน คสล.
ลายศาลาอเนกประสงค์ หมู่ที่ 2
ผิวจราจรกว้าง 4.00 เมตร
ยาว 200 เมตร

เขียนแบบโดย

(.....)
นายจักรกร์ ประสงค์ศรี

ผู้อำนวยการกองช่าง

(.....)
นายอภิชาติ ลำพรหมลือ

ปลัดองค์การบริหารส่วนตำบลกะลาเส

(.....)
นายลูอิสร์พันธ์ วารินละอาด

นายกองค์การบริหารส่วนตำบลกะลาเส

(25.....)
นายชัยฤทธิ์ ถ้าย่วน

แบบร่าง

แผนที่สังเขป

LOCATION ตำบลกะลาเส อำเภอลี้กา จังหวัดตรัง

For Construction permission

แบบร่างที่ : ๐๗/๒๕๖๘

DATE : 21 ส.ค. 2568

REV. : SCALE : NTS.

บุคคล/คณะกรรมการจัดทำแบบรูปราชการงานก่อสร้าง		
1. (.....)	ประธานกรรมการ
2. (.....)	กรรมการ
3. (.....)	กรรมการ

แบบที่	จำนวน
1	5



องค์การบริหารส่วนตำบลละหาน

โครงการก่อสร้างถนน คสล.
สายศาลาอนนประสงค์ หมู่ที่ 2
ผิวจราจรกว้าง 4.00 เมตร
ยาว 200 เมตร

เขียนแบบโดย

(.....)
นายจักรกริ ประสงค์ศรี

ผู้อำนวยการกองช่าง

(.....)
นายอภิชาติ ลำพรมลัญ

ปลัดองค์การบริหารส่วนตำบลละหาน

(.....)
นายสุธีร์พันธ์ วารินละอาด

นายกองค์การบริหารส่วนตำบลละหาน

(.....)
นายชัยฤทธิ์ ถ้ายวน

แบบแสดง

แบบแปลนถนน

LOCATION ตำบลละหาน อำเภอสีดา จังหวัดศรีสะเกษ

For Construction permission

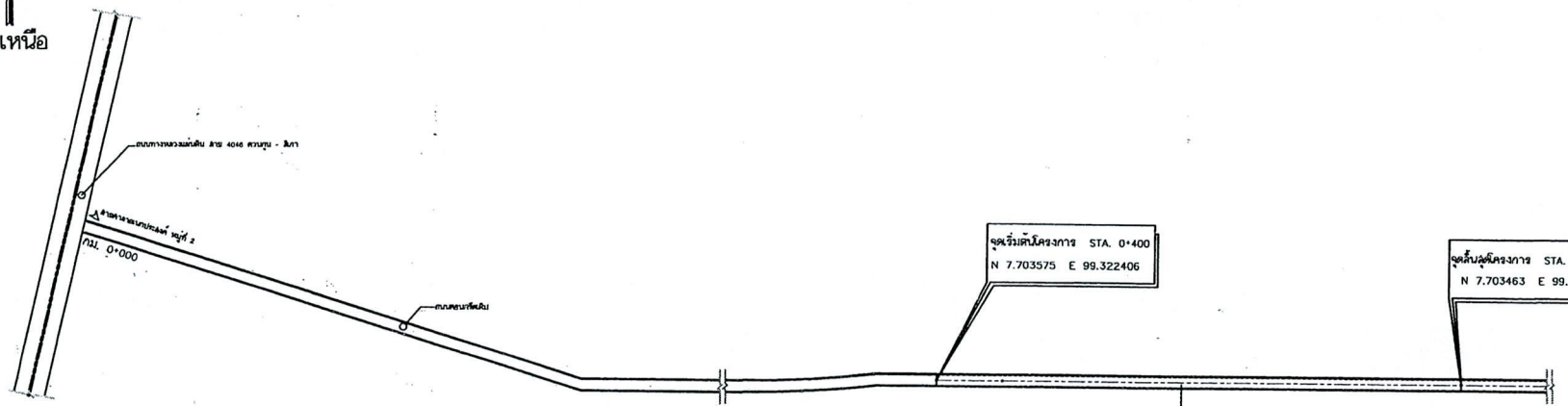
แบบเลขที่ : ๑๗/ด.๕๖๘

DATE : 21 ส.ค. 2568

REV : SCALE : NTS.

แผ่นที่	จำนวน
3	5

ผู้ท/ควบคุมการก่อสร้างแบบราชการส่วนท้องถิ่น	
(.....)	ปลัดองค์การบริหารส่วนตำบลละหาน
(.....)	ถนน
(.....)	ถนน



แบบแปลนถนน
SCALE : NTS.



องค์การบริหารส่วนตำบลกะลาเต้

โครงการก่อสร้างถนน คล.ล.
สายศาลาอเนกประสงค์ หมู่ที่ 2
ผิวจราจรกว้าง 4.00 เมตร
ยาว 200 เมตร

เขียนแบบโดย

(.....)
นายจักรกริ ประถมศรี

ผู้อำนวยการกองช่าง

(.....)
นายอภิชาติ สิวาพรหมสุย

ปลัดองค์การบริหารส่วนตำบลกะลาเต้

(.....)
นายสุธีรพันธ์ วารินละออด

นายกองค์การบริหารส่วนตำบลกะลาเต้

(.....)
นายชัยฤทธิ์ ถ้าย่วน

แบบแปลน

แบบมาตรฐานงานทาง
แบบมาตรฐาน กว้าง 4 เมตร

LOCATION ตำบลกะลาเต้ อำเภอสิเกา จังหวัดสงขลา

For Construction permission

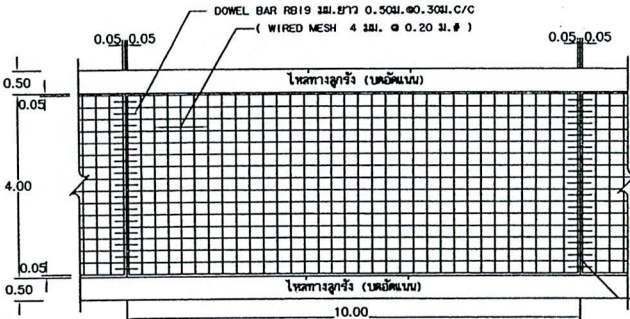
แบบเลขที่ : 3712568

DATE : 21 ส.ค. 2568

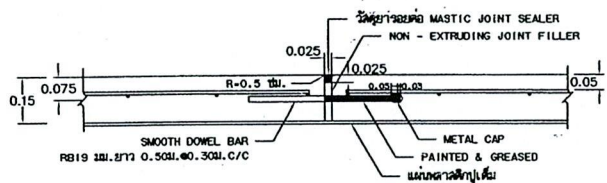
REV. : SCALE : NTS.

แผ่นที่	จำนวน
4	5

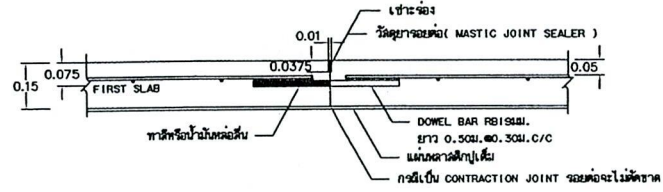
บุคคล/คณะกรรมการจัดทำแบบปฏิบัติการหน้าก่อสร้าง	
1. (.....)	ประธานกรรมการ
2. (.....)	กรรมการ
3. (.....)	กรรมการ



แปลนเหล็กการเสริมเหล็กถนน คล.ล.
NOT TO SCALE



ขยายรอยต่อ EXPANSION JOINT
NOT TO SCALE



ขยายรอยต่อ CONSTRUCTION JOINT และ CONTRACTION JOINT
NOT TO SCALE

รายการประกอบแบบถนน

- มีดีต่างๆ ที่ฝังลงไว้เป็นเมตร นอกจากจะระบุไว้เป็นอย่างอื่น
- คุณสมบัติของวัสดุและวิธีการก่อสร้าง นอกเหนือจากที่ระบุในแบบให้เป็นไปตามมาตรฐานการก่อสร้างทางหลวงชนบท (มทช.) เฉพาะส่วนที่เกี่ยวข้อง
- EXPANSION JOINT ให้ก่อสร้างทุกระยะ 90-120 ม. ทั้งนี้ให้อยู่ในดุลยพินิจของผู้ควบคุมงาน
- วัสดุยารอยต่อคอนกรีตแบบยืดหยุ่นชนิดเทร้อน (CONCRETE JOINT SEALER HOT - Poured ELASTIC TYPE) ตาม มอก.479
- วัสดุแฉกหัวต่อรอยต่อคอนกรีต (NON - EXTRUDING JOINT FLLER) ใช้กระตาศชาน้อยๆ ขวางมระตอยตาม มอก.1041
- ลวดเหล็กคอนกรีต (SLUMP) ไม่มากกว่า 7 ซม. และแรงอัด (COMPRESSIVE STRENGTH) ของแท่งคอนกรีตตัวอย่างขนาด 15x15x15 ซม. ที่ 28 วัน ต้องไม่น้อยกว่า 280 กก./ตร.ซม.
- เหล็กเสริมใช้เหล็กมาตรฐาน มอก.20 และ มอก.24
- เหล็กเสริม WIRE MESH (มอก.737) โดยมีใบรับรองคุณภาพผู้ผลิต ให้ผู้ว่าจ้าง (คณะกรรมการ) อนุมัติก่อนดำเนินการ
- การทำให้ผิวหน้าคอนกรีตให้เรียบ ให้ทำโดยลากไม้แปรงกวาดจากขอบด้านหนึ่งไปยังขอบอีกด้านหนึ่งโดยร่องที่เกิดจะต้องลึกไม่เกิน 2 มม.
- แผ่นค้ำค้ำที่ใช้ต้องโปร่งแสงกันน้ำได้และหนาอย่างน้อย 0.07 มม. ปูเต็มแผ่น
- การบ่มคอนกรีต เมื่อคอนกรีตแข็งตัวแล้ว ต้องบ่มอย่างน้อยกว่า 7 วัน
- ก่อนเริ่มงานก่อสร้างผู้รับจ้างจะต้องเสนอผลการออกแบบลวดเหล็กคอนกรีต ต่อผู้ควบคุมงานคณะกรรมการตรวจรับพัสดุพิจารณา

(หมายเหตุ โฉนแบบมาตรฐาน กรมทางหลวงชนบท)

	แบบมาตรฐานงานทาง
	สำหรับรถบรรทุกส่วนท้องถิ่น
ถนน คล.ล.ภายในชุมชน	
(แบบพิมพ์หรือคัดลอกตามมาตรฐานฉบับนี้มาใช้เป็นแบบได้)	
แบบเลขที่ ทด -2-206	ครั้งที่ 17



องค์การบริหารส่วนตำบลละลานใต้

โครงการก่อสร้างถนน คสล.
สายศาลาแดง-แม่ประดิ่ง หมู่ที่ 2
ผิวจราจรกว้าง 4.00 เมตร
ยาว 200 เมตร

เขียนแบบโดย

(.....)
นายจักรกริ ประถมศิริ

ผู้อำนวยการกองช่าง

(.....)
นายอภิชัย สัมพรหมลุลย์

ปลัดองค์การบริหารส่วนตำบลละลานใต้

(.....)
นายสุธีรพันธ์ วารินละออด

นายกองค์การบริหารส่วนตำบลละลานใต้

(25.....)
นายชัยสุชาติ ถ้ายวน

แบบแสดง

รูปตัดตามขวางถนนคสล. 1

LOCATION ตำบลละลานใต้ อำเภอสีดา จังหวัดสุรินทร์

For Construction permission

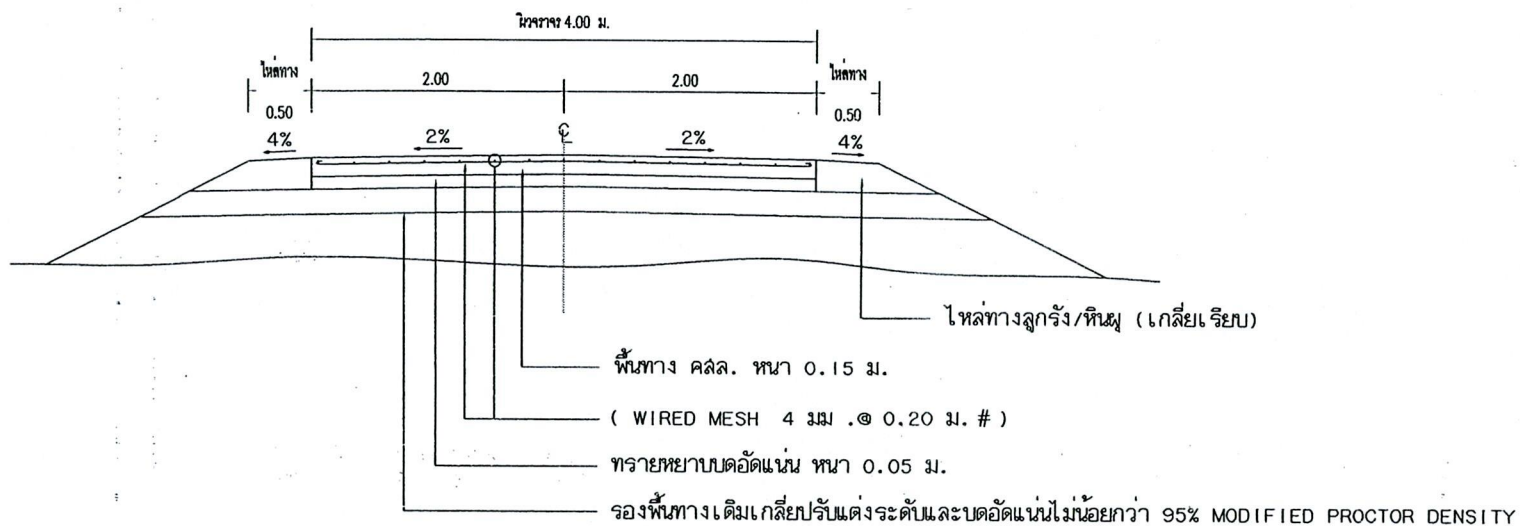
แบบเลขที่ : ๑๗/๒๕๖๘

DATE : 21 ต.ค. 2568

REV. : SCALE : NTS.

ครั้งที่ จำนวน

5 5



รูปตัดตามขวางถนนคสล. 1
NOT TO SCALE

บุคคล/คณะกรรมการจัดทำแบบรายการงานก่อสร้าง		ตำแหน่ง	จำนวน
1. (.....)	ประธานกรรมการ	5
2. (.....)	กรรมการ	5
3. (.....)	กรรมการ	5